



UNIVERSIDAD
POLITÉCNICA
DE MADRID

**ESTUDIO DE PERFIL DE INGRESO DE ESTUDIANTES DE MÁSTER OFICIAL
CURSO 2020-21**

**03AG - MASTER UNIVERSITARIO EN CONSERVACION Y
RESTAURACION DEL PATRIMONIO ARQUITEC**

Informe de resultados

Observatorio Académico
Universidad Politécnica de Madrid
Abril de 2021

Advertencia: Si el número de respuestas obtenidas es inferior al de las respuestas necesarias para poder inferir resultados (con error muestral de $\pm 10,00\%$ para un nivel de confianza del 90 % en el caso más desfavorable de varianza $p=q$), el error muestral **invalida los resultados particulares de la encuesta** para esta titulación. En este caso, los valores deben tenerse en cuenta únicamente a título informativo y nunca como representativos del plan de estudios en su conjunto.

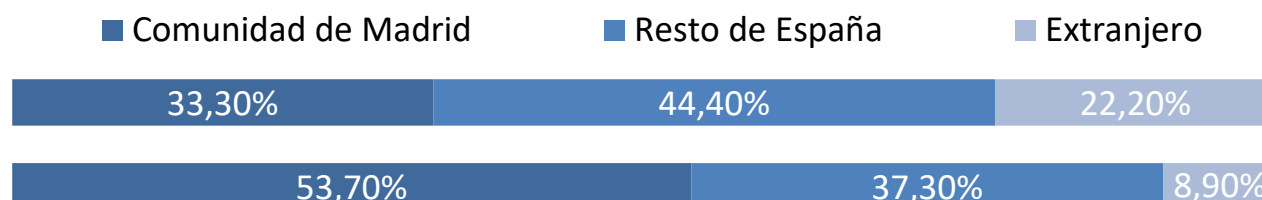
Número total de estudiantes que inician el plan de estudios: 23
 Número de respuestas necesarias para poder inferir resultados: 18
 Número de respuestas obtenidas : 9

Perfil de los estudiantes

Sexo	Plan	UPM
Hombre	44,40%	61,50%
Mujer	55,60%	38,50%



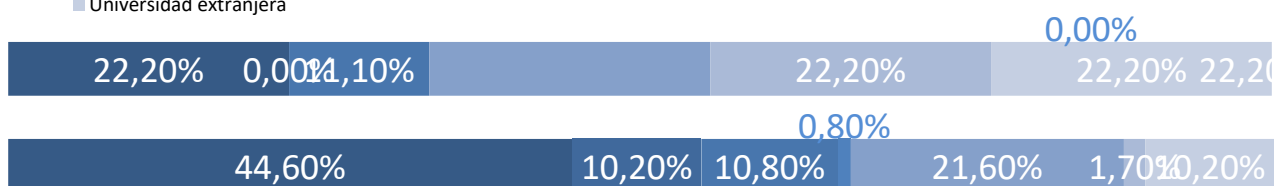
Procedencia	Plan	UPM
Comunidad de Madrid	33,30%	53,70%
Resto de España	44,40%	37,30%
Extranjero	22,20%	8,90%



Tipo de centro en que cursaron estudios previos al máster

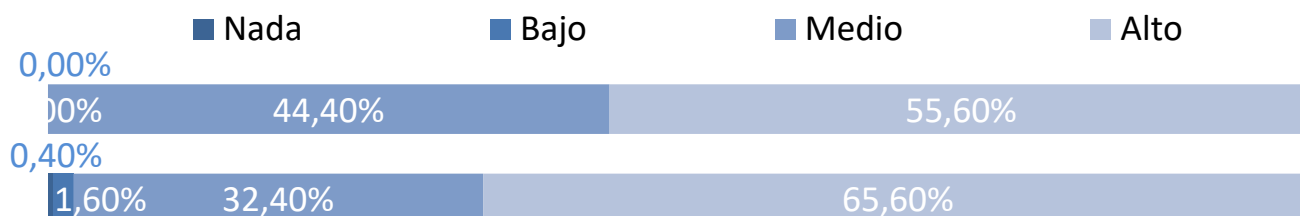
	Plan	UPM
La UPM y en el mismo Centro	22,20%	44,60%
La UPM, pero distinto Centro	0,00%	10,20%
Universidad madrileña pública	11,10%	10,80%
Universidad madrileña privada	0,00%	1,00%
Universidad española pública distinta de la UPM	22,20%	21,60%
Universidad española privada	22,20%	1,70%
Universidad extranjera	22,20%	10,20%

- La UPM y en el mismo Centro
- La UPM, pero distinto Centro
- Universidad madrileña pública
- Universidad madrileña privada
- Universidad española pública distinta de la UPM
- Universidad española privada
- Universidad extranjera



Nivel de conocimiento de inglés

	Plan	UPM
Nada	0,00%	0,40%
Bajo	0,00%	1,60%
Medio	44,40%	32,40%
Alto	55,60%	65,60%

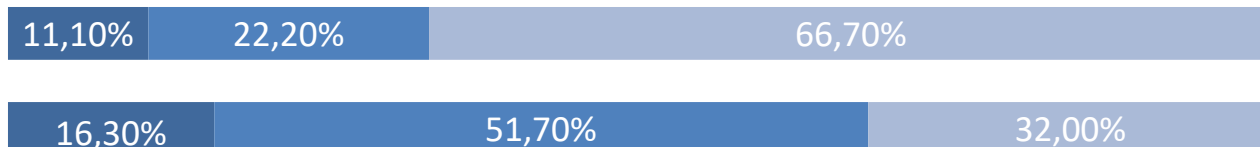


Momento de la elección del plan de estudios

Antes de empezar el Grado o equivalente
Durante el Grado o equivalente
Después de terminar el Grado o equivalente

Plan	UPM
11,10%	16,30%
22,20%	51,70%
66,70%	32,00%

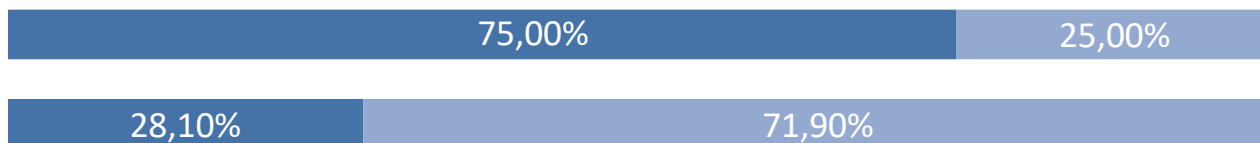
- Antes de empezar el Grado o equivalente
- Durante el Grado o equivalente
- Después de terminar el Grado o equivalente

**Tiempo previsto de dedicación a los estudios**

30 horas o menos
Más de 30 horas

Plan	UPM
75,00%	28,10%
25,00%	71,90%

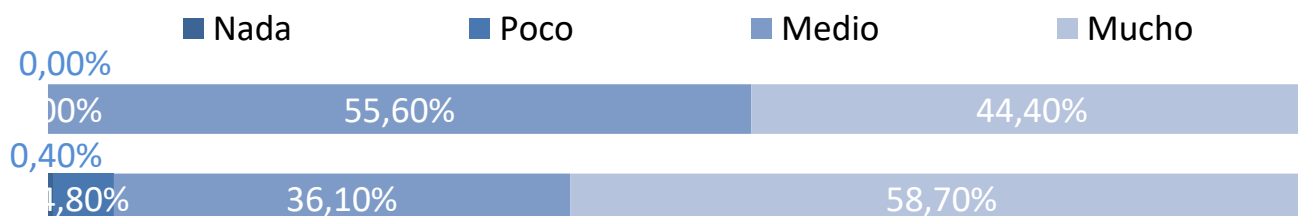
- 30 horas o menos
- Más de 30 horas



Características personales

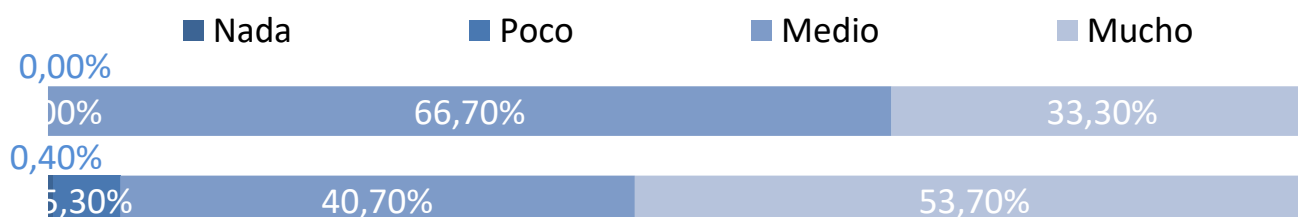
Capacidad de organización y planificación

	Plan	UPM
Nada	0,00%	0,40%
Poco	0,00%	4,80%
Medio	55,60%	36,10%
Mucho	44,40%	58,70%



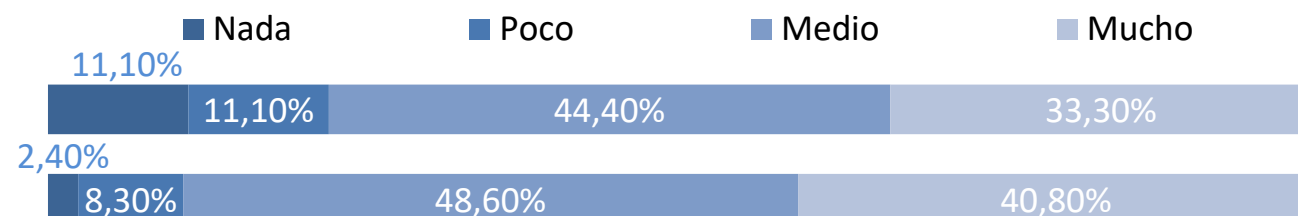
Capacidad para usar las tecnologías de la información y de la comunicación

	Plan	UPM
Nada	0,00%	0,40%
Poco	0,00%	5,30%
Medio	66,70%	40,70%
Mucho	33,30%	53,70%



Capacidad para aplicar conocimientos de matemáticas, física e ingeniería

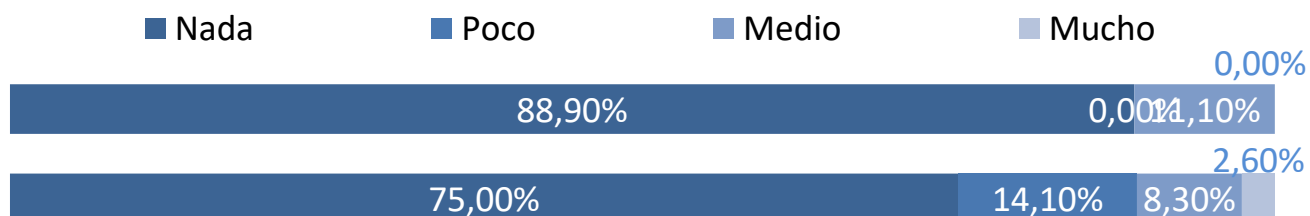
	Plan	UPM
Nada	11,10%	2,40%
Poco	11,10%	8,30%
Medio	44,40%	48,60%
Mucho	33,30%	40,80%



Valoración de la información recibida

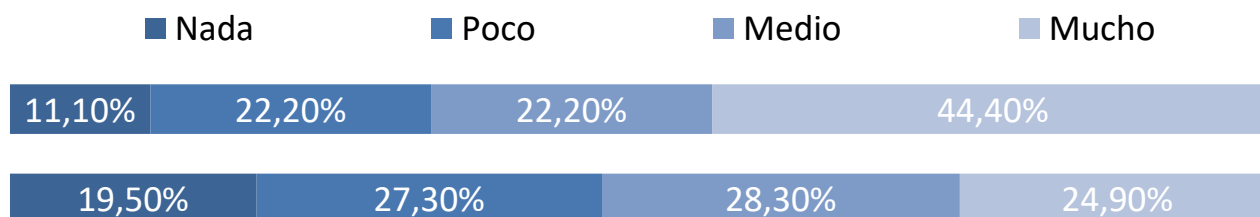
Medios de comunicación (prensa, radio, TV, publicidad, etc.)

	Plan	UPM
Nada	88,90%	75,00%
Poco	0,00%	14,10%
Medio	11,10%	8,30%
Mucho	0,00%	2,60%



Web de la UPM

	Plan	UPM
Nada	11,10%	19,50%
Poco	22,20%	27,30%
Medio	22,20%	28,30%
Mucho	44,40%	24,90%



Internet en general

	Plan	UPM
Nada	22,20%	25,40%
Poco	11,10%	27,00%
Medio	44,40%	29,80%
Mucho	22,20%	17,80%

