













 POLITÉCNICA	UNIVERSIDAD POLITÉCNICA DE MADRID ESCUELA TÉCNICA SUPERIOR DE ARQUITECTURA	
PROCESO DE GESTIÓN DE AYUDAS A INVESTIGADORES EN FORMACIÓN		Código PR/CL/015

	Responsable de elaboración	Responsable de revisión	Responsable de aprobación
Nombre:	Myriam Muñoz Gómez	Alberto Garrido Colmenero	Asunción de Maria Gómez Pérez
Puesto:	Técnico de la unidad de Calidad - VCE	Vicerrector de Calidad y Eficiencia	Vicerrectora de Investigación, Innovación y Doctorado
Firma:			
Fecha:	16/03/2023	16/03/2023	16/03/2023

Revisión 01: (16/03/2023)	--
-------------------------------------	----



Objeto:	<p>El objeto del presente procedimiento es definir el proceso mediante el cual se gestionan las diferentes ayudas existentes para investigadores en formación que estén desarrollando sus estudios en cualquiera de los programas de doctorado de la Escuela Técnica Superior de Arquitectura (ETSAM). Dentro del proceso Ayudas a investigadores en formación (PR-CL-015) hay tres tipos de ayudas y son las siguientes:</p> <ul style="list-style-type: none"> • SBPR-CL-015-1 Ayudas a investigadores en formación. Programa UPM: <ul style="list-style-type: none"> ○ SBPR-CL-015-1a Ayudas a investigadores en formación. Programa Propio UPM (PP-UPM) ○ SBPR-CL-015-1b Ayudas a investigadores en formación financiadas por grupos de investigación (P-GI) con proyectos • SBPR-CL-015-2 Ayudas a investigadores en formación de la Comunidad de Madrid o del Ministerio de Ciencia, Innovación y Universidades: <ul style="list-style-type: none"> ○ SBPR-CL-015-2a Ayudas predoctorales a investigadores en formación (CM) ○ SBPR-CL-015-2b Ayudas a Doctorados industriales (CM) ○ SBPR-CL-015-2c Ayudas a investigadores en formación del Ministerio de Ciencia, Innovación y Universidades (MCIU) (FPI) ○ SBPR-CL-015-2d Ayudas para la Formación del Profesorado Universitario del Ministerio de Educación, Cultura y Deporte (MECD) (FPU) • SBPR-CL-015-3 Ayudas de entidades privadas a investigadores en formación <p>Todo ello, cumpliendo las directrices establecidas a nivel nacional e internas de la UPM, de manera que el aprovechamiento de estas ayudas por el centro colabore al cumplimiento del compromiso institucional de la UPM con la sociedad.</p>
Responsable/ Propietario:	Asunción de Maria Gómez Pérez Vicerrectora de Investigación, Innovación y Doctorado
Responsable en el Centro	Francesca Olivieri Subdirector/a de Investigación y Doctorado

	UNIVERSIDAD POLITÉCNICA DE MADRID ESCUELA TÉCNICA SUPERIOR DE ARQUITECTURA	
PROCESO DE GESTIÓN DE AYUDAS A INVESTIGADORES EN FORMACIÓN		Código PR/CL/015

Documentos de referencia:	<p>Ley 14/2011, de 1 de junio, de la Ciencia, la Tecnología y la Innovación.</p> <p>Convocatoria de cada ayuda</p> <p>Estatutos PIF</p> <p>Contratos predoctorales</p> <p>Programa propio UPM</p> <p>Sello HRS4R Human Resources Strategy for Researchers</p> <p>Real Decreto 103/2019, de 1 de marzo, por el que se aprueba el Estatuto del personal investigador predoctoral en formación.</p> <p>Propia UPM:</p> <p>Reglamento de elaboración y evaluación de la tesis doctoral </p> <p>Modificación del reglamento (30 de marzo de 2017) </p> <p>Modelo de Doctorado de la UPM </p> <p>Cotutela de tesis doctoral. Procedimiento y convenio. Español  / inglés </p> <p>Instrucciones para la solicitud de cotutela </p> <p>Guía de buenas prácticas </p> <p>Modelo convenio colaboración en programas de doctorado </p> <p>Reglamento doctorado industrial </p> <p>Convenio modelo doctorado industrial </p> <p>Criterios de calidad de las tesis doctorales </p> <p>Tesis por compendio de publicaciones </p> <p>Estatal y Autonómica:</p> <p>Real Decreto 99/2011, por el que se regulan las enseñanzas oficiales de Doctorado.</p> <p>Real Decreto 1393/2007, por el que se establece la ordenación de las enseñanzas universitarias oficiales.</p> <p>Real Decreto 967/2014, por el que se establecen los requisitos y el procedimiento para la homologación y declaración de equivalencia a titulación y a nivel académico universitario oficial y para la convalidación de estudios extranjeros de educación superior.</p> <p>Decreto 83/2016, por el que se establecen los precios públicos por estudios universitarios 2016/2017.</p>
Registros/ Evidencias:	<ul style="list-style-type: none"> • ANX-PR/CL/015-01 Instrucciones para cumplimentar la plantilla ANX-PR/ES/001-02 Cuadro de análisis de estado de proceso de Ayudas a investigadores en formación de la Escuela Técnica Superior de Arquitectura. Curso académico 20XX-XX • ANX-PR/CL/015-02 Informe de Ayudas a investigadores en formación de la UPM (Memoria Claustro)





- ANX-PR/CL/015-1a-1 Solicitud ayuda a investigadores en formación PP-UPM cumplimentada
- ANX-PR/CL/015-1a-2 Lista provisional de beneficiarios de ayuda a investigadores en formación PP-UPM
- ANX-PR/CL/015-1a-3 Lista definitiva de beneficiarios de ayuda a investigadores en formación PP-UPM
- ANX-PR/CL/015-1a-4 Contrato ayuda a investigadores en formación PP-UPM
- ANX-PR/CL/015-1b-1 Solicitud ayuda a investigadores en formación P-GI cumplimentada
- ANX-PR/CL/015-1b-2 Lista provisional de beneficiarios de ayuda a investigadores en formación P-GI UPM
- ANX-PR/CL/015-1b-3 Lista definitiva de beneficiarios de ayuda a investigadores en formación P-GI UPM
- ANX-PR/CL/015-1b-4 Contrato ayuda a investigadores en formación P-GI UPM
- ANX-PR/CL/015-2a-1 Solicitud ayuda predoctoral (CM) cumplimentada
- ANX-PR/CL/015-2a-2 Lista provisional de beneficiarios de ayudas predoctorales (CM)
- ANX-PR/CL/015-2a-3 Lista definitiva de beneficiarios de ayudas predoctorales (CM)
- ANX-PR/CL/015-2a-4 Contrato ayuda Predoctoral (CM)
- ANX-PR/CL/015-2b-1 Solicitud ayuda a Doctorados industriales (CM)
- ANX-PR/CL/015-2b-2 Lista provisional de beneficiarios de ayuda a Doctorados industriales (CM)
- ANX-PR/CL/015-2b-3 Lista definitiva de beneficiarios de ayuda a Doctorados industriales (CM)
- ANX-PR/CL/015-2b-4 Contrato ayuda Doctorados industriales (CM)
- ANX-PR/CL/015-2c-1 Solicitud ayuda FPI (MCIU) cumplimentada
- ANX-PR/CL/015-2c-2 Lista provisional de beneficiarios de ayudas FPI (MCIU)
- ANX-PR/CL/015-2c-3 Lista definitiva de beneficiarios de ayudas FPI (MCIU)
- ANX-PR/CL/015-2c-4 Contrato ayuda FPI (MCIU)
- ANX-PR/CL/015-2d-1 Solicitud ayuda FPU (MECD) cumplimentada
- ANX-PR/CL/015-2d-2 Lista provisional de beneficiarios de ayudas FPU (MECD)



 POLITÉCNICA	UNIVERSIDAD POLITÉCNICA DE MADRID ESCUELA TÉCNICA SUPERIOR DE ARQUITECTURA	
PROCESO DE GESTIÓN DE AYUDAS A INVESTIGADORES EN FORMACIÓN		Código PR/CL/015

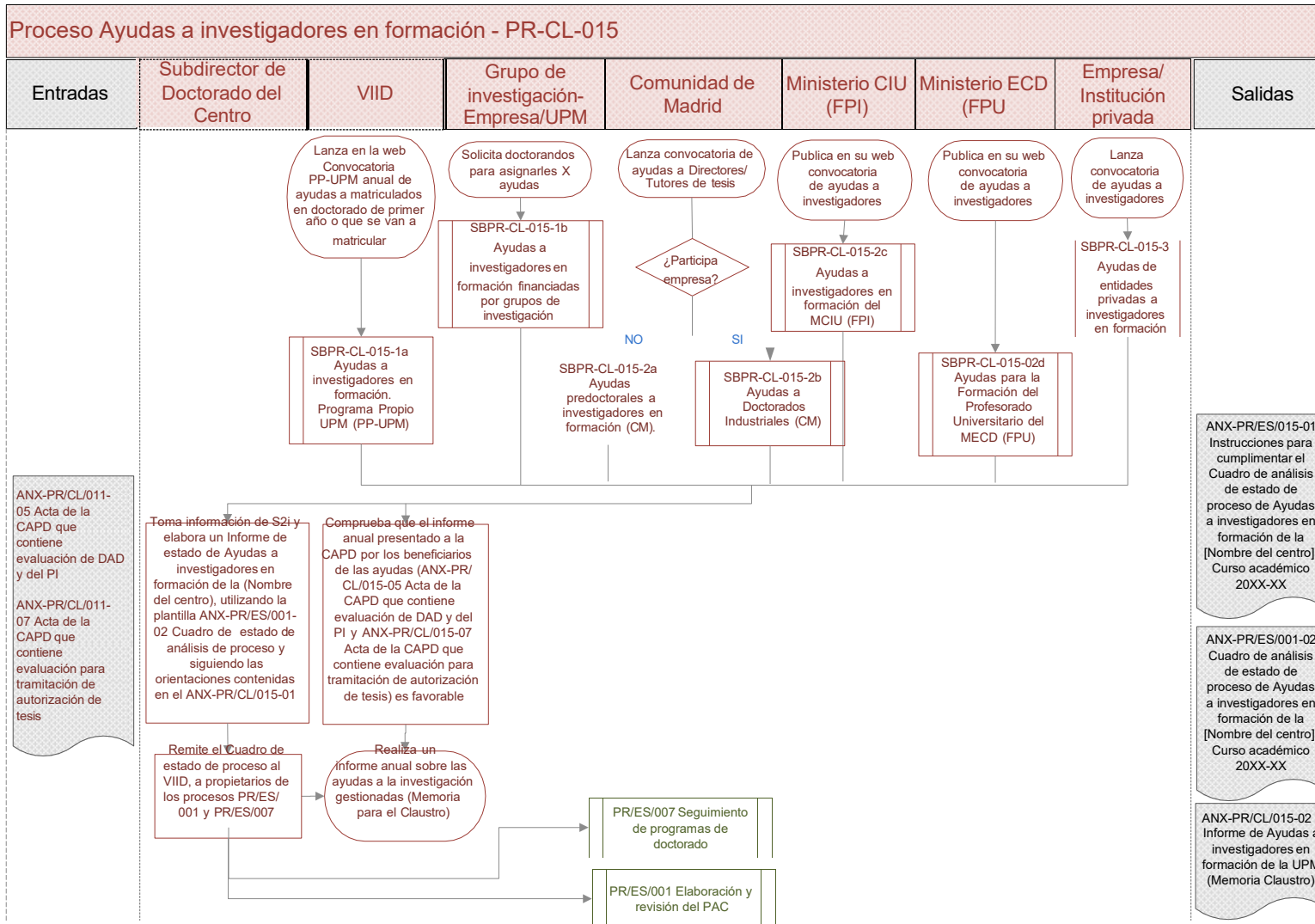
	<ul style="list-style-type: none"> • ANX-PR/CL/015-2d-3 Lista definitiva de beneficiarios de ayudas FPU (MECD) • ANX-PR/CL/015-2d-4 Contrato ayuda FPU (MECD) • ANX-PR/CL/015-3-1 Solicitud ayuda de entidades privadas a investigadores en formación cumplimentada • ANX-PR/CL/015-3-2 Lista provisional de beneficiarios de ayudas de entidades privadas a investigadores en formación • ANX-PR/CL/015-3-3 Lista definitiva de beneficiarios de ayudas de entidades privadas a investigadores en formación • ANX-PR/CL/015-3-4 Contrato ayudas de entidades privadas a investigadores en formación
--	--

Indicadores: Proveedor de datos: Vicerrectorado de Alumnos (POR PROGRAMA, SE HAN QUITADO LOS DUPLICADOS)			
Definición: De matriculados de nuevo ingreso en un PD en un curso X: los que tienen contrato predoctoral			
IND-PR/CL/015-01	Estándar	Periodicidad	Responsable
		Anual	Coordinador PD Subdirector/a de Investigación y Doctorado
Definición: Número de estudiantes del programa de doctorado que han realizado estancias de investigación superiores a 3 meses en el extranjero.			
IND-PR/CL/015-04	Estándar	Periodicidad	Responsable
		Anual	Coordinador PD Subdirector/a de Investigación y Doctorado

 POLITÉCNICA	UNIVERSIDAD POLITÉCNICA DE MADRID ESCUELA TÉCNICA SUPERIOR DE ARQUITECTURA	
PROCESO DE GESTIÓN DE AYUDAS A INVESTIGADORES EN FORMACIÓN		Código PR/CL/015

Definición: Ayudas a investigadores en formación. Programa UPM: SBPR-CL-015-1a Ayudas a investigadores en formación. Programa Propio UPM (PP-UPM)			
IND-PR/CL/015-05	Estándar	Periodicidad	Responsable
		Anual	Coordinador PD Subdirector/a de Investigación y Doctorado

 POLITÉCNICA	UNIVERSIDAD POLITÉCNICA DE MADRID ESCUELA TÉCNICA SUPERIOR DE ARQUITECTURA	
PROCESO DE GESTIÓN DE AYUDAS A INVESTIGADORES EN FORMACIÓN		Código: PR/CL/015





POLITÉCNICA

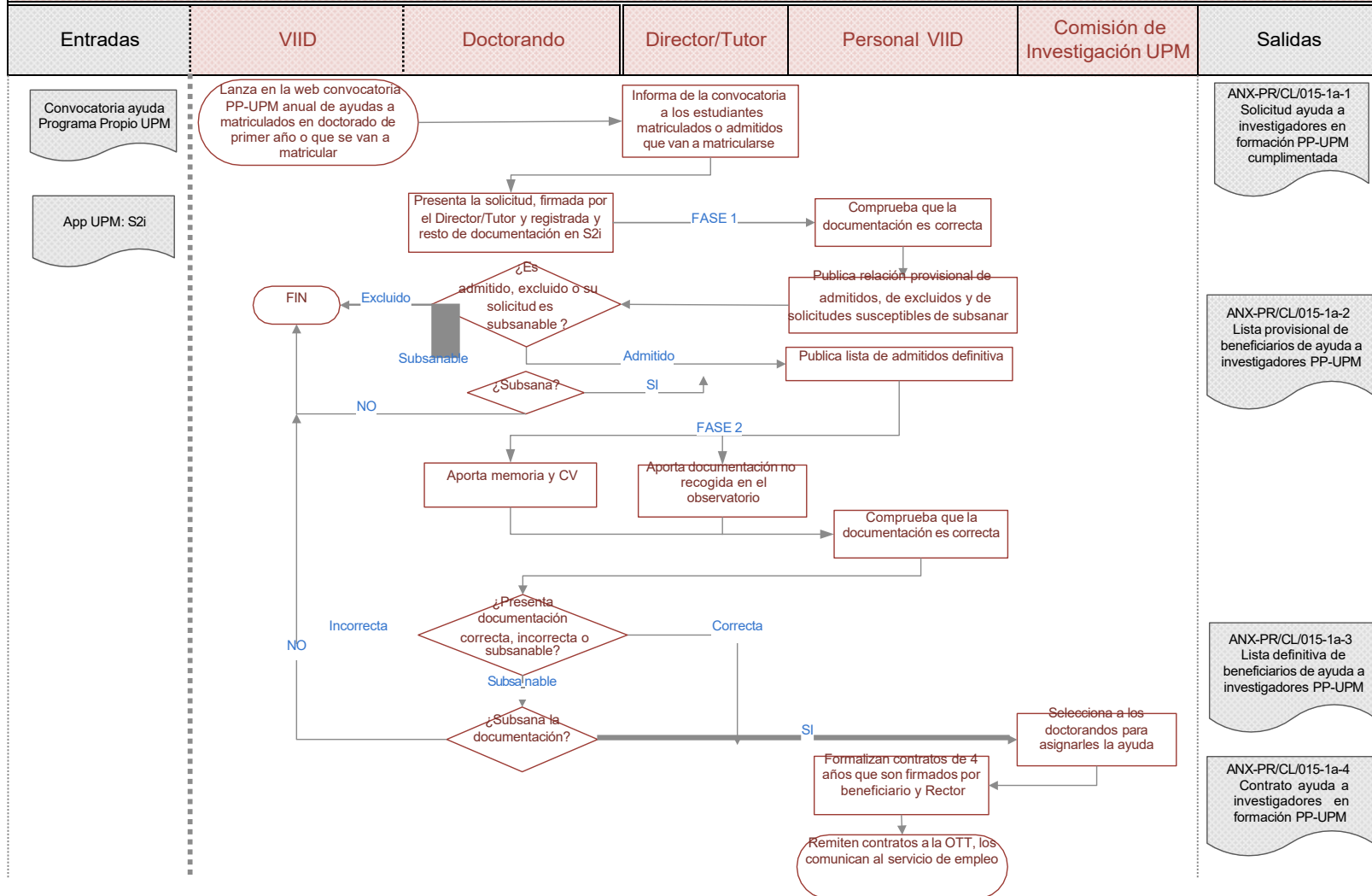
UNIVERSIDAD POLITÉCNICA DE MADRID ESCUELA TÉCNICA SUPERIOR DE ARQUITECTURA





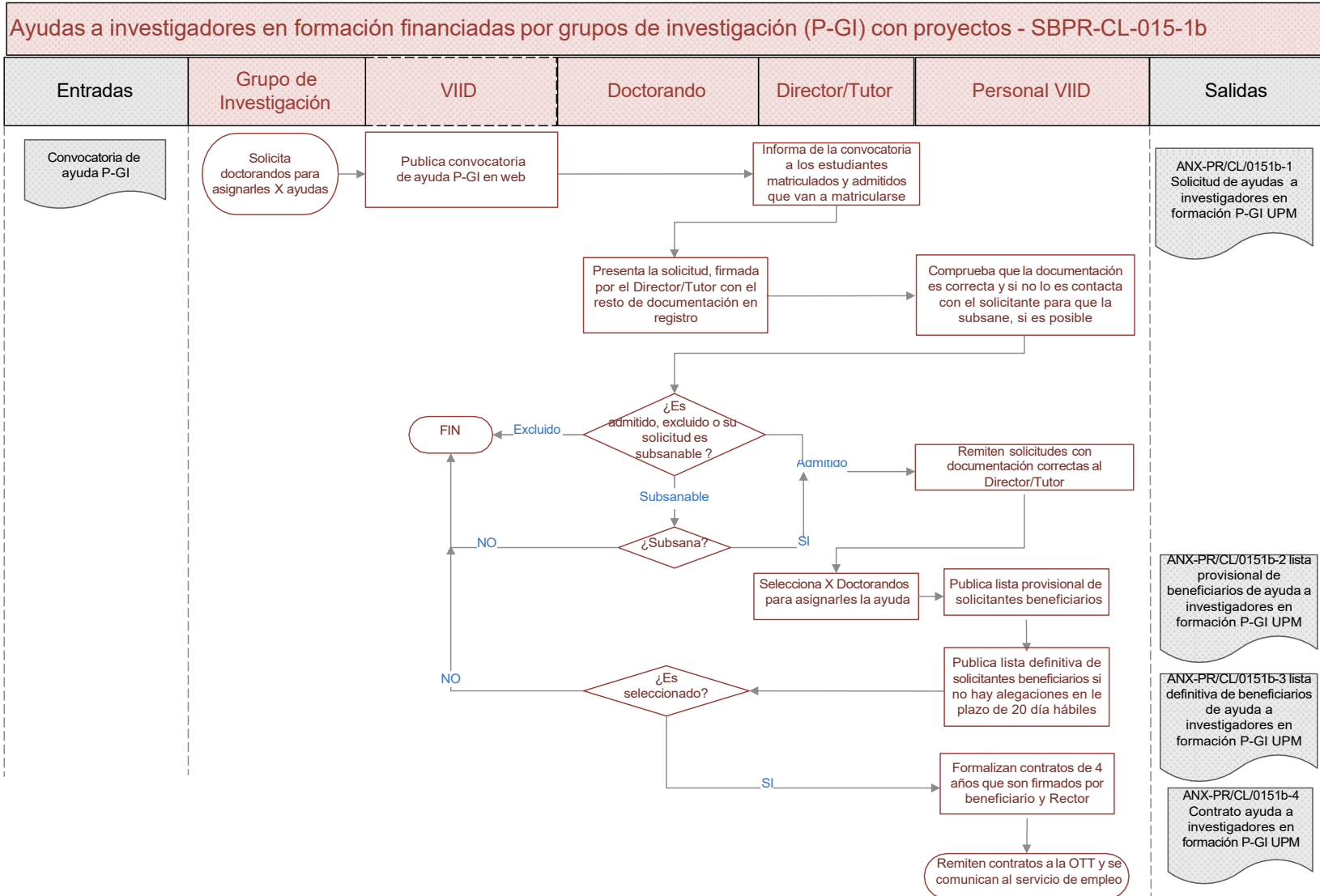
PROCESO DE GESTIÓN DE AYUDAS A INVESTIGADORES EN FORMACIÓN

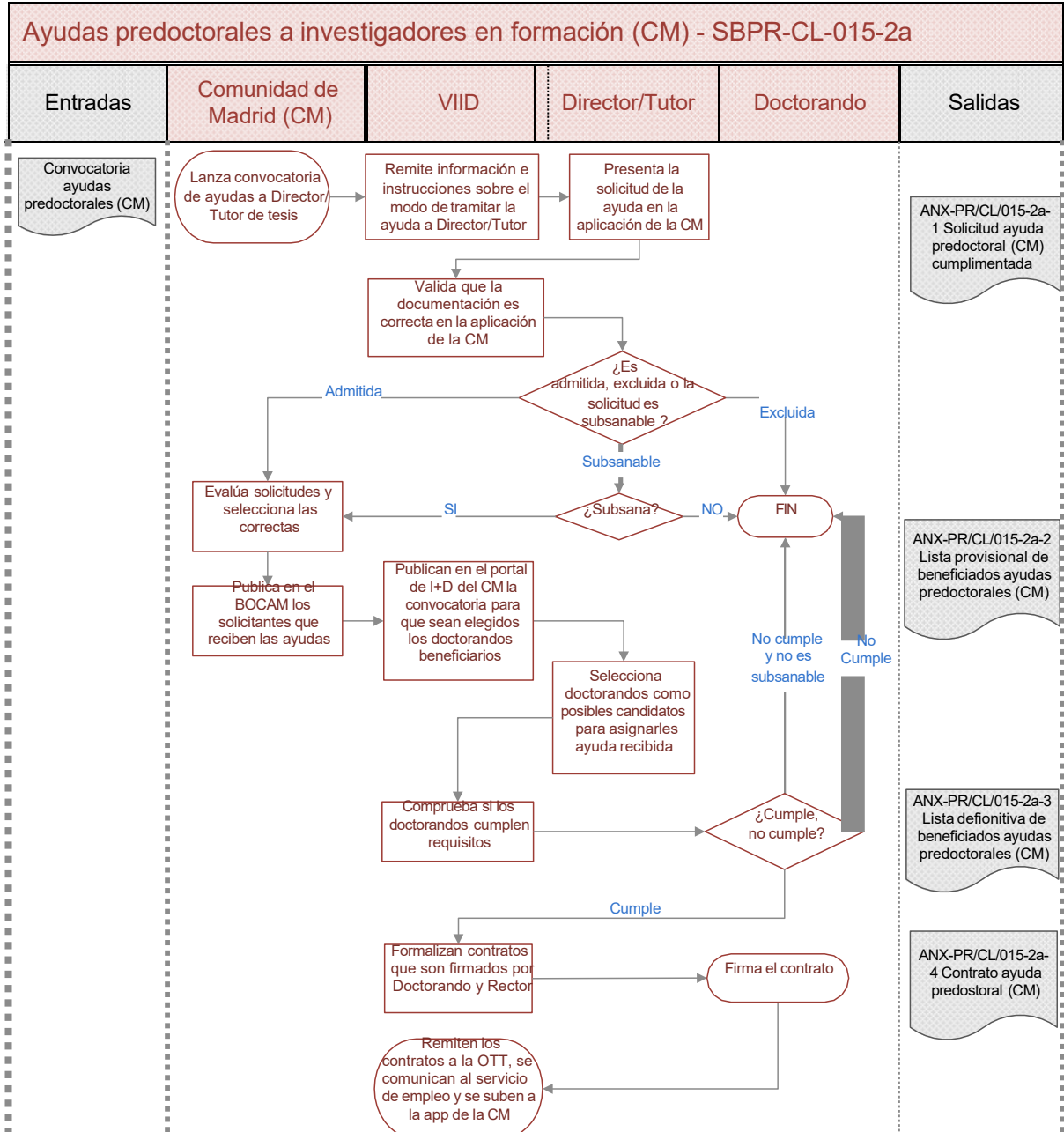
Código: PR/CL/015

Ayudas a investigadores en formación. Programa Propio UPM (PP-UPM) - SBPR-CL-015-1a



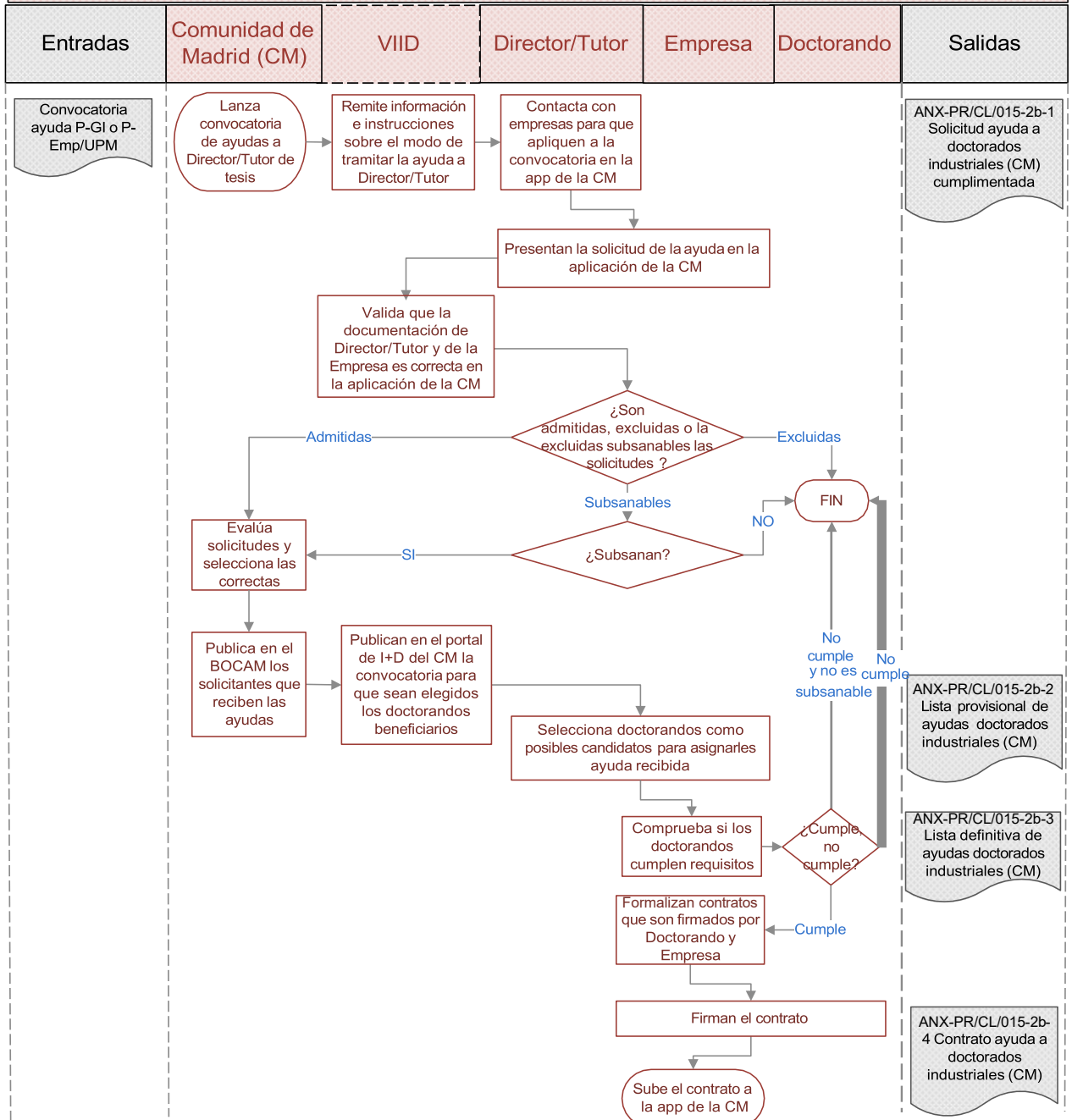
 POLITÉCNICA	UNIVERSIDAD POLITÉCNICA DE MADRID ESCUELA TÉCNICA SUPERIOR DE ARQUITECTURA	
PROCESO DE GESTIÓN DE AYUDAS A INVESTIGADORES EN FORMACIÓN		Código: PR/CL/015







Ayudas a Doctorados Industriales (CM) - SBPR-CL-015-2b





POLITÉCNICA

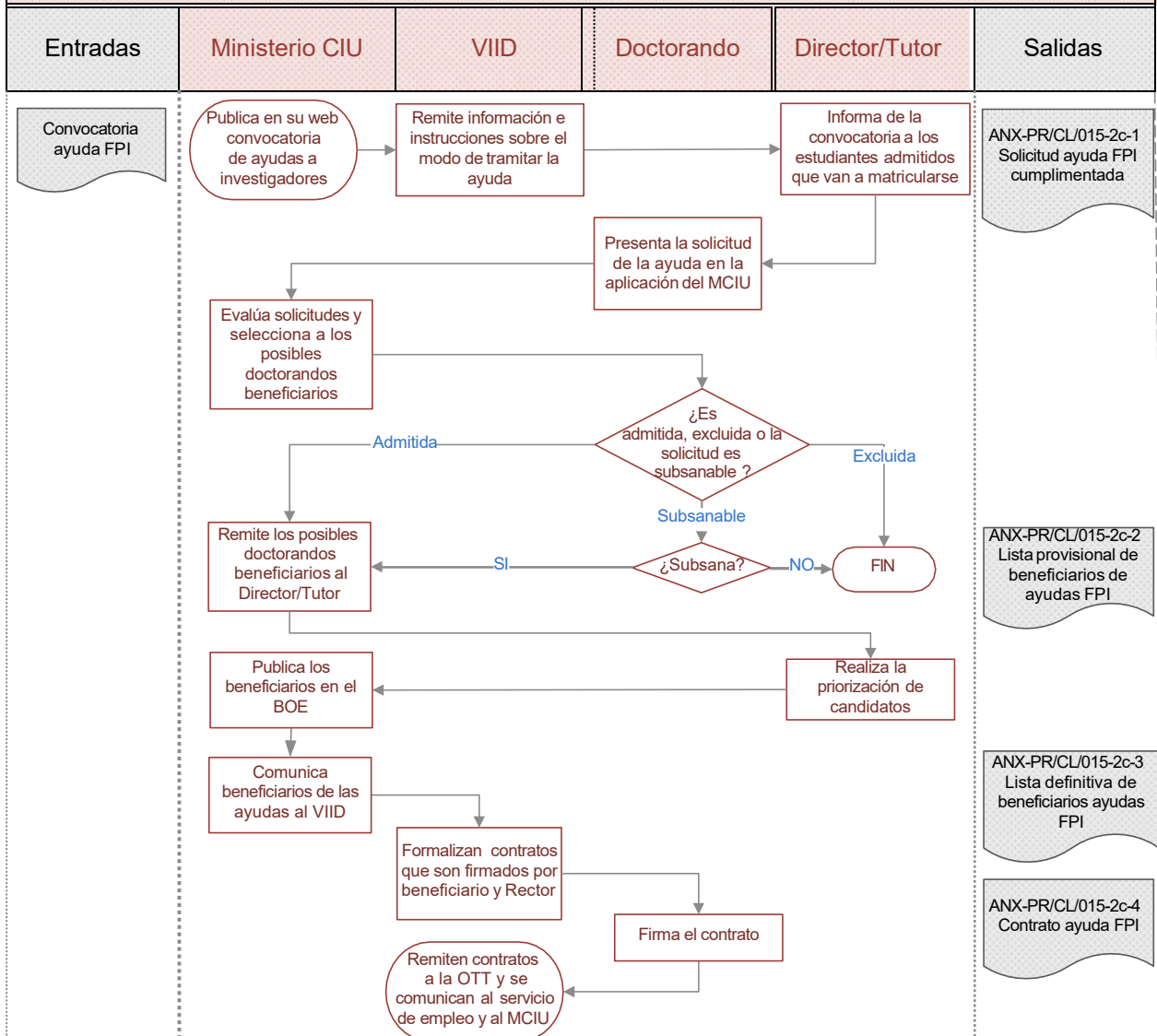
UNIVERSIDAD POLITÉCNICA DE MADRID
ESCUELA TÉCNICA SUPERIOR DE ARQUITECTURA



PROCESO DE GESTIÓN DE AYUDAS A INVESTIGADORES EN FORMACIÓN

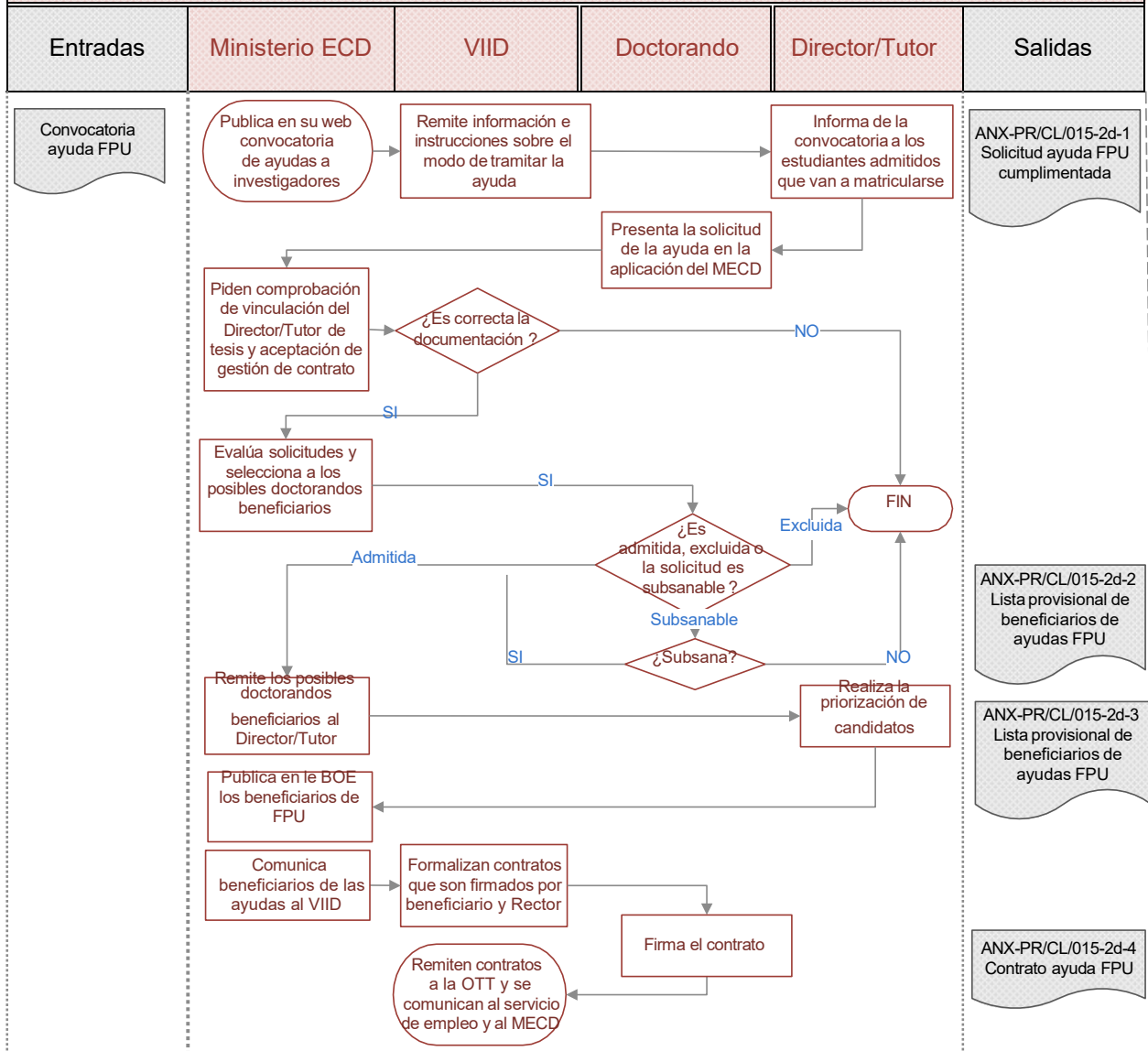
Código: PR/CL/015

Ayudas a investigadores en formación del MCIU (FPI) - SBPR-CL-015-2c





Ayudas para la Formación del Profesorado Universitario del MECD (FPU)- SBPR-CL-015-2d



ANX-PR/CL/015-2d-1
Solicitud ayuda FPU cumplimentada

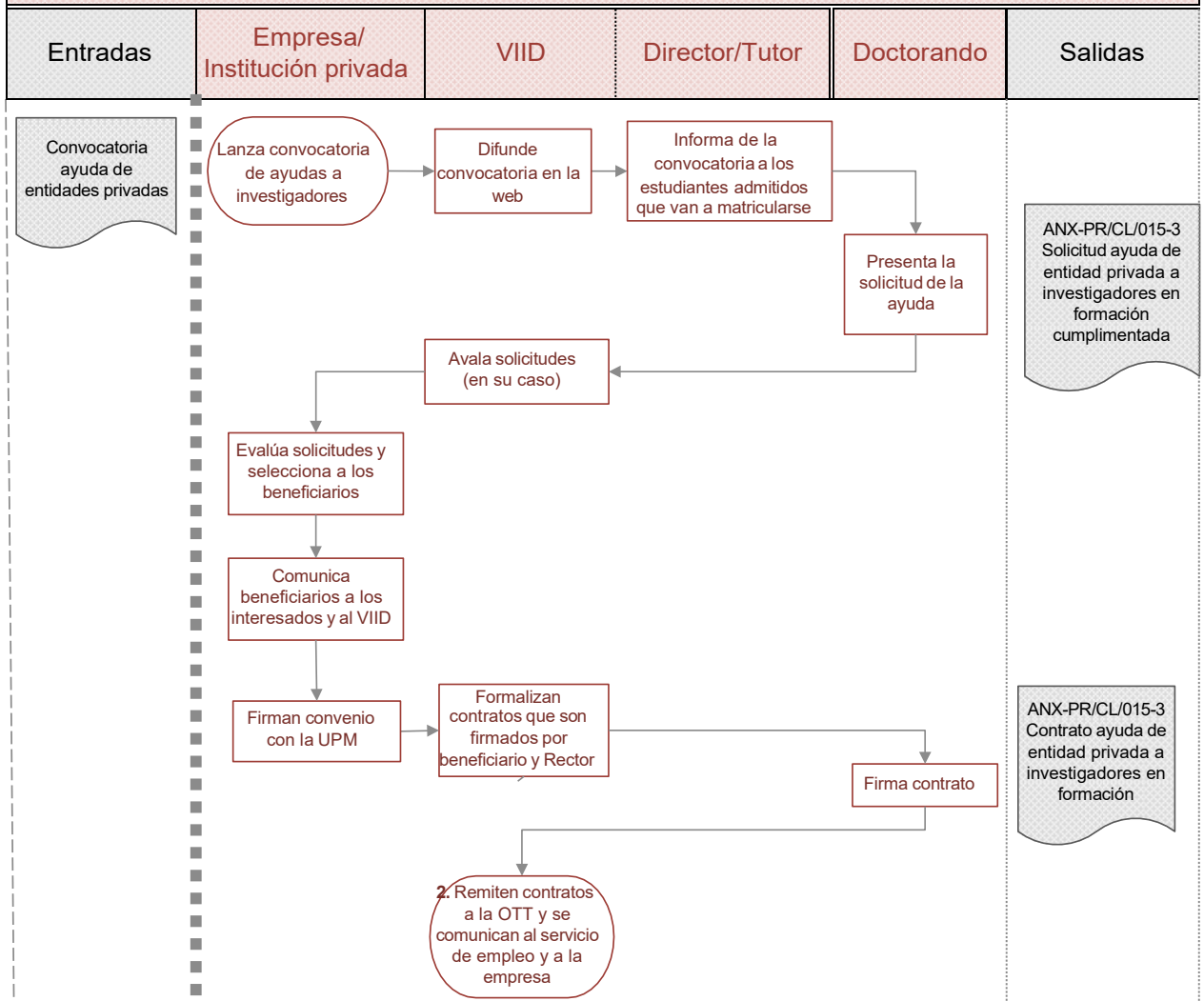
ANX-PR/CL/015-2d-2
Lista provisional de beneficiarios de ayudas FPU

ANX-PR/CL/015-2d-3
Lista provisional de beneficiarios de ayudas FPU

ANX-PR/CL/015-2d-4
Contrato ayuda FPU



Ayudas de entidades privadas a investigadores en formación - SBPR-CL-015-3





 POLITÉCNICA	UNIVERSIDAD POLITÉCNICA DE MADRID ESCUELA TÉCNICA SUPERIOR DE ARQUITECTURA	
PROCESO DE GESTIÓN DE AYUDAS A INVESTIGADORES EN FORMACIÓN		Código: PR/CL/015

ANX-PR/CL/015-01 Instrucciones para cumplimentar la plantilla ANX-PR/ES/001-02 Cuadro de análisis de estado de proceso de Ayudas a investigadores en formación de la Escuela Técnica Superior de Arquitectura. Curso académico 20XX-XX

A la hora de cumplimentar la plantilla ANX-PR/ES/001-02 Cuadro de análisis de estado de proceso de Ayudas a investigadores en formación de la Escuela Técnica Superior de Arquitectura, se deberá realizar un análisis sobre la evolución de los datos e indicadores del proceso y una valoración sobre los siguientes aspectos:

1. Gestión de las diferentes ayudas existentes para investigadores en formación que estén desarrollando sus estudios en los programas de doctorado de la **Escuela Técnica Superior de Arquitectura**.
2. La distribución de las ayudas entre los programas de doctorado.
 - SBPR-CL-015-1 Ayudas a investigadores en formación. Programa UPM:
 - SBPR-CL-015-1a Ayudas a investigadores en formación. Programa Propio UPM (PP-UPM)
 - SBPR-CL-015-1b Ayudas a investigadores en formación financiadas por grupos de investigación (P-GI) con proyectos
 - SBPR-CL-015-2 Ayudas a investigadores en formación de la Comunidad de Madrid o del Ministerio de Ciencia, Innovación y Universidades:
 - SBPR-CL-015-02a Ayudas predoctorales a investigadores en formación (CM)
 - SBPR-CL-015-2b Ayudas a Doctorados industriales (CM)
 - SBPR-CL-015-2c Ayudas a investigadores en formación del Ministerio de Ciencia, Innovación y Universidades (MCIU) (FPI)
 - SBPR-CL-015-2d Ayudas para la Formación del Profesorado Universitario del Ministerio de Educación, Cultura y Deporte (MECD) (FPU)
 - SBPR-CL-015-3 Ayudas a investigadores en formación de financiación privada (Programa de ayuda la Doctorado de la CAIXA o Fundación Tatiana Pérez de Guzmán)
3. Cumplimiento de las directrices establecidas a nivel nacional e internas de la UPM y aprovechamiento de estas ayudas por el centro para colaborar al cumplimiento del compromiso institucional de la UPM con la sociedad.
4. El programa dispone de financiación suficiente para el desarrollo de las actividades de enseñanza y aprendizaje que deben realizar los doctorandos, incluyendo el apoyo a su movilidad.
 - a. La **financiación y los recursos externos** disponibles para la realización de seminarios, jornadas y otras acciones formativas, así como para la asistencia de los doctorandos a congresos y para la realización de estancias en el extranjero.

 POLITÉCNICA	UNIVERSIDAD POLITÉCNICA DE MADRID ESCUELA TÉCNICA SUPERIOR DE ARQUITECTURA	
PROCESO DE GESTIÓN DE AYUDAS A INVESTIGADORES EN FORMACIÓN		Código: PR/CL/015

b. El número de **contratos de formación predoctoral y ayudas conseguidas** por los doctorandos

5. **El grado de internacionalización** del programa de doctorado a través de la participación de profesores y estudiantes internacionales, nivel de movilidad y del resto de actividades internacionales.
6. Realiza propuestas de mejora relativas a los aspectos anteriores cuyos indicadores o estado no sea el adecuado].

Fecha: 16 de marzo de 2025

Fdo: Subdirector/a de Investigación y Doctorado

Escuela Técnica Superior de Arquitectura